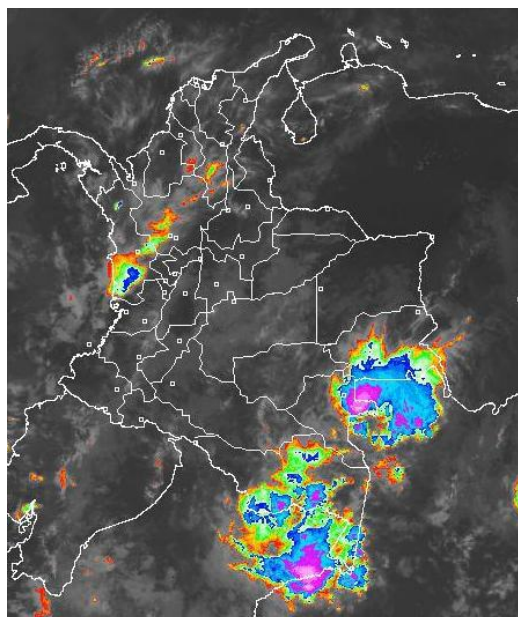


CONDICIONES HIDROMETEOROLÓGICAS ACTUALES

Las lluvias se han concentrado sobre la Región Pacífica en el Chocó y en la Amazonia, sobre los departamentos de Vaupés y Amazonas. Se espera que en la tarde se activen algunas precipitaciones en zonas de montaña. **ALERTA ROJA** por ocurrencia de incendios de la cobertura vegetal en varios sectores de las regiones Caribe, Orinoquia y Andina. **ALERTA NARANJA** por deslizamientos de tierra en áreas inestables de los departamentos de Caldas, Antioquia y Chocó.

IMAGEN SATELITAL

Imagen GOES-14 * 4 de marzo de 2012 * Hora 8:00 a. m. HLC



PRONÓSTICO CONDICIONES METEOROLÓGICAS ESPECIALES

ÁREA DEL VOLCÁN CERRO MACHÍN (4.8, -75.62)			
Cielo parcialmente nublado con precipitaciones entre ligeras a moderadas en la tarde.			
INGEOMINAS lo reporta en NIVEL AMARILLO (III): CAMBIOS EN EL COMPORTAMIENTO DE LA ACTIVIDAD VOLCÁNICA.			
ELEVACIÓN (pies)	DIRECCIÓN	VELOCIDAD	
		NUDOS	KPH
10,000	SURESTE	0-5	0-9
18,000	ESTE	10-15	18-28
24,000	ESTE	5-10	9-18
30,000	SUR	5-10	9-18
ÁREA DEL VOLCÁN NEVADO DEL HUILA (2.92 -76.05)			
Cielo seminublado y lluvias ligeras en el transcurso la jornada.			
INGEOMINAS lo reporta en NIVEL AMARILLO (III): CAMBIOS EN EL COMPORTAMIENTO DE LA ACTIVIDAD VOLCÁNICA.			
ELEVACIÓN (pies)	DIRECCIÓN	VELOCIDAD	
		NUDOS	KPH
10,000	ESTE	5-10	9-18
18,000	ESTE	15-20	28-37
24,000	ESTE	15-20	28-37
30,000	SURESTE	10-15	18-28
ÁREA DEL VOLCÁN GALERAS (1.55, -77.37)			
Cielo parcialmente nublado con precipitaciones ligeras en la tarde Cielo mayormente cubierto con lluvias ligeras en el transcurso de la jornada.			
INGEOMINAS lo reporta en NIVEL AMARILLO (III): CAMBIOS EN EL COMPORTAMIENTO DE LA ACTIVIDAD VOLCÁNICA.			
ELEVACIÓN (pies)	DIRECCIÓN	VELOCIDAD	
		NUDOS	KPH
10,000	ESTE	5-10	9-18
18,000	ESTE	20-25	37-46
24,000	ESTE	15-20	28-37
30,000	SURESTE	10-15	18-28

LO MÁS DESTACADO

- Las lluvias de mayor consideración se reportaron en los departamentos de Amazonas, Antioquia, Boyacá, Chocó, Meta y Putumayo. El mayor volumen se registró en municipio de **Itmina (Chocó)** con 167 mm.
- ALERTA ROJA** por amenaza alta por incendios de la cobertura vegetal en las regiones Caribe, Orinoquia, el nororiente y centro de la Andina.
- ALERTA ROJA** por restricción de niveles en la cuenca media del río Magdalena, especialmente entre Puerto Berrio (Antioquia) y Puerto Wilches (Santander).
- Se sugiere estar atentos a las recomendaciones de los comités locales y regionales de emergencias, en la implementación de medidas preventivas para reducir la ocurrencia de incendios, particularmente en ecosistemas de alta montaña y coberturas vegetales naturales adyacentes a zonas de cultivo.
- ALERTA NARANJA** por amenaza moderada de deslizamientos de tierra en áreas inestables de los departamentos de Caldas, Antioquia y Chocó.

PRECIPITACIONES

A continuación se relacionan los municipios donde en las últimas 24 horas se registraron precipitaciones iguales o superiores a 15 mm:

DEPARTAMENTO	MUNICIPIOS
AMAZONAS	El Encanto (70.5)
ANTIOQUIA	San Roque (58.0), Santo Domingo (43.0), Concepción (42.0), Alejandría (32.6), Yarumal (21.5), Frontino (19.0), Bello (15.8), Carmen de Viboral (15.0), Abriaquí (15.0), Giraldo (15.0), Angostura (15.0), Amalfi (15.0), Valdivia (15.0).
BOYACÁ	Campohermoso (81.5), San Luis de Gaceno (37.6), Macanal (23.2), Almeida (23.6), Somondoco (19.0).
CAQUETÁ	Florencia (47.0), San José de Fragua (37.0), Belén de los Andaquíes (21.0), Solano (21.0).
CAUCA	Santa Rosa (19.8).
CHOCÓ	Itmina (167.0), Media San Juan (36.0).
CUNDINAMARCA	Ubalá (34.5), Guayabetal (15.0).
GUAINÍA	Puerto Inírida (16.0)
HUILA	Acevedo (28.0), San Agustín (24.0), Colombia (23.9), Pitalito (21.0), Agrado (15.0).
META	San Luis de Cubarral (71.0), Cumaral (65.0), Puente Lleras (49.0), San Juan de Arama (48.0), San Martín (44.0), Guamal (40.0), Mesetas (40.0), Puerto Rico (38.0), Fuente de Oro (35.0), La Macarena (33.0), Villavicencio (24.3), Lejanías (24.0), Acacias (24.0), Restrepo (17.0), El Calvario (16.5)
NARIÑO	Puerres (30.5)
NORTE DE SANTANDER	Chitagá (19.8).
PUTUMAYO	San Francisco (55.4), Mocoa (40.0), Villagarzón (26.0), Sibundoy (24.8), Santiago (23.0), Colón (17.7).
RISARALDA	La Virginia (42.0), Pereira (35.5), Santa Rosa de Cabal (20.1)
SANTANDER	Chima (44.0), Piedecuesta (28.0).
VAUPÉS	Mitú (15.0)
VICHADA	Cumaribo (38.0)

TEMPERATURAS MÍNIMAS

A continuación se relacionan los municipios donde se presentaron temperaturas inferiores a 5°C:

DEPARTAMENTO	MUNICIPIOS
CUNDINAMARCA	Suba (4.0°C), Tenjo (3.4°C)

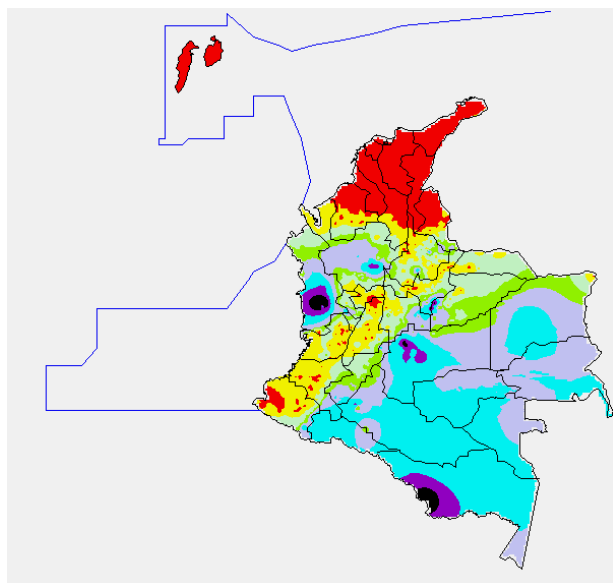
TEMPERATURAS MÁXIMAS

A continuación se relacionan los municipios donde se presentaron temperaturas superiores a 35°C:

DEPARTAMENTO	MUNICIPIOS
ANTIOQUIA	Puerto Berrio (35.6°C), Valparaíso (35.0°C),
BOLIVAR	María la Baja (35.8°C), Magangué (35.4), Zambrano (35.4°C)
CESAR	Codazzi (38.6°C), Valledupar (37.4°C)
CÓRDOBA	Planeta Rica (36.0°C), Ayapel (35.4°C), Sahagún (35.2°C), Chimá (35.0),
LA GUAJIRA	Urumita (36.9°C), Riohacha (36.6°C), Manaure (35.2°C)
MAGDALENA	Zona Bananera (35.8°C), Pivijay (35.°C)
SANTANDER	Puerto parra (37.0°C), Sabana de Torres (36.6°C), Barrancabermeja (36.6°C), Cimitarra (35.4°C),
SUCRE	Corozal (37.0°C), Sincelajo (36.0°C),
VICHADA	Puerto Carreño (35.8°C)

MAPA DE PRECIPITACIÓN DIARIA

Desde las 7:00 a.m. del viernes 3 de marzo hasta las 7:00 a.m. del domingo 4 de marzo de 2012.



ESTADO DE LOS EMBALSES

A continuación se relacionan los volúmenes útiles diarios de reservas de algunos embalses de acuerdo con información de hoy a las 6:00 a. m. consultada en XM:

EMBALSE	DEPARTAMENTO	VOLUMEN ÚTIL DIARIO, %
PLAYAS	Antioquia	108.90
TRONERAS	Antioquia	39.45
EL PEÑOL	Antioquia	93.20
SAN LORENZO	Antioquia	46.86
RIOGRANDE 2	Antioquia	57.07
MIRAFLORES	Antioquia	69.85
PORCE III	Antioquia	36.19
PORCE II	Antioquia	41.63
PUNCHINÁ	Antioquia	34.96
ESMERALDA	Boyacá	43.29
MIEL I	Caldas	47.90
SALVAJINA	Cauca	40.03
URRÁ I	Córdoba	53.51
GUAVIO	Cundinamarca	73.56
MUÑA	Cundinamarca	67.76
AGREGADO BOGOTÁ	Cundinamarca	68.87
CHUZA	Cundinamarca	46.70
BETANIA	Huila	92.26
PRADO	Tolima	77.03
CALIMA 1	Valle del Cauca	77.96
ALTO ANCHICAYÁ	Valle del Cauca	8.18

ALERTA AMARILLA

PRONÓSTICO METEOROLÓGICO

REGIÓN	PRONÓSTICO
SABANA DE BOGOTÁ	DOMINGO: En horas de la madrugada y mañana, cielo parcialmente nublado con lloviznas al oriente y norte de la Sabana. En horas de la tarde y noche aumento de la nubosidad con probabilidad de lluvias de ligeras a moderadas en diferentes zonas de la sabana. LUNES: Cielo parcialmente nublado y predominio de tiempo seco durante la mañana, no se descartan precipitaciones ligeras durante la tarde.
ANDINA	DOMINGO: En horas de la madrugada y mañana, cielo parcialmente nublado con lloviznas sectorizadas en zonas de la cordillera oriental y sobre el occidente de Antioquia en los límites con Chocó. En horas de la tarde y noche, aumento de nubosidad, con lluvias entre moderadas y fuertes en sectores de Antioquia, Santander y Boyacá, y lluvias menos intensas en sectores de Huila, Tolima, Eje Cafetero, Cundinamarca y en zonas de montaña de Cauca, Nariño y Valle. LUNES: Se espera condiciones de cielo entre ligera y parcialmente nublado con predominio de tiempo seco en la mayor parte de la región en horas de la mañana. En la tarde y noche, aumento de la nubosidad y lluvias sobre la zona montañosa de la cordillera occidental, en Antioquia, Altiplano Cundiboyacense, Santander y zonas de montaña de Valle, Cauca y Nariño.
CARIBE	DOMINGO: En horas de la mañana, cielo entre ligera y parcialmente nublado con predominio de tiempo seco. En horas de la tarde y noche, aumentará la nubosidad y las lluvias se concentrarán hacia las estribaciones de la sierra Nevada de Santa Marta y en sectores Urabá y sur de Córdoba, Sucre y Bolívar. LUNES: Durante la jornada, cielo entre ligera y parcialmente nublado. No se descartan lluvias en horas de la tarde, en sectores de Magdalena, Córdoba Bolívar y Urabá.
ARCHIPIÉLAGO DE SAN ANDRÉS, PROVIDENCIA Y SANTA CATALINA	DOMINGO: A lo largo del día se prevén condiciones de cielo ligeramente nublado; con predominio de tiempo seco, sin embargo no se descartan lluvias ligeras de corta duración. LUNES: Se espera que prevalezcan las condiciones de cielo ligeramente nublado y predominio de tiempo seco durante la jornada.
MAR CARIBE	DOMINGO: Cielo ligeramente nublado y predominio de tiempo seco. LUNES: Cielo ligeramente nublado y predominio de tiempo seco.
PACÍFICA	DOMINGO: En la mañana precipitaciones de variada intensidad en Chocó; en la tarde se extenderán las precipitaciones hacia el centro y sur del región, con intensidades de ligeras a moderadas. LUNES: Cielo parcialmente nublado con probabilidad de lluvias moderadas y fuertes especialmente en el departamento de Chocó.
INSULAR PACÍFICA	DOMINGO: Cielo parcialmente nublado con algunas precipitaciones moderadas en Gorgona y de menor intensidad en Malpelo durante la jornada. LUNES: Durante el día se prevé precipitaciones moderadas en Gorgona y ligeras en Malpelo
OCEANO PACÍFICO	DOMINGO: Cielo semicubierto y lluvias en el centro y norte. LUNES: Cielo semicubierto y lluvias en el centro y norte.
ORINOQUIA	DOMINGO: En la mañana, cielo parcialmente nublado con tiempo seco, excepto en el occidente de Meta, donde habrá precipitaciones ligeras: en la tarde y noche, algunas lluvias entre moderadas y fuertes en sectores de Meta y Vichada. LUNES: Cielo parcialmente nublado, con lluvias en sectores del piedemonte, especialmente en horas de la tarde.
AMAZONIA	DOMINGO: En horas de la mañana, se prevé cielo entre parcial a mayormente nublado con lluvias entre moderadas y fuertes sobre Amazonas y Vaupés. En horas de la tarde, cielo mayormente nublado con lluvias en gran parte de la región. Las de mayor intensidad sobre la zona de piedemonte. LUNES: A lo largo de la jornada, se esperan condiciones de cielo parcialmente nublado con lluvias de variada intensidad en sectores del oriente de Amazonas, Vaupés y en zonas del piedemonte, especialmente en horas de la tarde.

ALERTAS VIGENTES

Para mayor información sobre el Pronóstico del Estado del Tiempo, Informes Técnicos Diarios y Comunicados Especiales, e informes de otras áreas temáticas, tales como Hidrología, Deslizamientos de Tierra e Incendios, se sugiere consultar la siguiente dirección electrónica: www.ideam.gov.co

REGIÓN CARIBE

ALERTA ROJA: INCENDIOS DE LA COBERTURA VEGETAL

Amenaza muy alta de ocurrencia de incendios de la cobertura vegetal en zonas de bosques, cultivos y pastos, localizados en los siguientes municipios y sectores aledaños:

Bolívar: Cantagallo, Montecristo, Morales, San Pablo, Santa Rosa del Sur, Simití.
Cesar: Agustín Codazzi, Becerril, Bosconia, El Copey, El Paso, La Jagua de Ibirico, La Paz, Manaure Balcón del Cesar, Pueblo Bello, San Diego, Valledupar,
Córdoba: Cereté, Chima, Cotorra, Loricá, Momil, Montería, Moñitos, Planeta Rica, Purísima, San Antero, San Bernardo del Viento, San Carlos, Tierralta, Valencia.
La Guajira: Dibulla, La Jagua del Pilar, Manaure, Riohacha, San Juan del Cesar, Uribia, Urumita.
Magdalena: Aracataca, Ariguani (el Difícil), Ciénaga, Fundación, Santa Marta, Sitionuevo, Zona Bananera.
Sucre: Chalán, Colosó, Los Palmitos, Ovejas, Palmito, Sincelejo, Tolú, Tuluviéjo

ALERTA NARANJA: INCENDIOS DE LA COBERTURA VEGETAL

Amenaza alta de ocurrencia de incendios de la cobertura vegetal en zonas de bosques, cultivos y pastos, localizados en los siguientes municipios y sectores aledaños:

Bolívar: El Carmen de Bolívar
Córdoba: Chinú, Ciénaga de Oro, Los Córdoba, Pueblo Nuevo, Sahagún, San Pelayo, Gama, Guatavita, Gutiérrez, Junín, Ubalá.
Sucre: Corozal, Coveñas, Morroa, San Juan de Betulia (Betulia), San Onofre

Especial atención ameritan Parque Nacional Natural Sierra Nevada de Santa Marta, Parque Nacional Natural Macuira, Via Parque Isla de Salamanca.

REGIÓN ANDINA

ALERTA ROJA: INCENDIOS DE LA COBERTURA VEGETAL

Amenaza muy alta de ocurrencia de incendios de la cobertura vegetal en zonas de bosques, cultivos y pastos, localizados en los siguientes municipios y sectores aledaños:

Antioquia: Apartadó, Arboletes, Barbosa, Caracolí, Carepa, Chigorodó, Cisneros, Concepción, Copacabana, Don Matías, Girardota, Guarne, Maceo, Necoclí, Puerto Berrio, Remedios, San Juan de Urabá, San Pedro de Urabá, San Roque, San Vicente, Santo Domingo, Turbo, Vegachí, Yalí, Yolombó, Yondó (Casabe).
Boyacá: Aquitania, Berbeo, Boavita, Chinavita, Chiscas, Chita, Covarachía, Cúitiva, El Cocuy, El Espino, Firavitoba, Garagoa, Guacamayas, Guicán, Iza, Jenesano, La Capilla, La Uvita, Miraflores, Pachavita, Páez, Panqueba, Paya, Pesca, Pisba, Ramiriquí, San Eduardo, San Mateo, Siachoque, Soatá, Socotá, Sogamoso, Tenza, Tibaná, Tipacoque, Toca, Tota, Turmequé, Úmbita, Ventaquemada, Zetaquirá.
Cundinamarca: Chocontá, Gachetá, Machetá, Manta, Medina, Tibirita, Villapinzón.
Huila: Baraya, Hobo, Neiva, Palermo, Rivera, Tello, Villavieja.
Norte de Santander: Cáchira, Silos
Santander: Barichara, Barrancabermeja, Betulia, Cabrera, Capitanejo, Carcasí, Cerrito, Cimitarra, Concepción, El Carmen, El playón, Floridablanca, Galán, Girón, Hato, Lebrija, Los Santos, Macaravita, Mogotes, Onzaga, Piedecuesta, Puerto Parra, Rionegro, Sabana de Torres, San Gil, San Miguel, San Vicente de Chucurí, Simácota, Socorro, Suratá, Valle de San José, Villanueva, Zapatoca.
Tolima: Natagaima

ALERTA ROJA: RESTRICCIÓN DE NIVELES EN EL RÍO MAGDALENA (CUENCA MEDIA)

En los últimos cuatro días se han registrado descensos importantes del río Magdalena en ésta parte de su cuenca. Siguen siendo los puntos más críticos en el trayecto entre Puerto Berrio (Antioquia) hasta Puerto Wilches (Santander), especialmente en los siguientes puntos: Kilómetro 606 (sitio Corredor, en Puerto Wilches); Kilómetros 620 a 627, siendo el punto Bocas de Sogamoso el más afectado y aguas arriba del puente Yondó. Otro sitio donde los niveles son muy bajos son: en Puerto Ahuyama (aguas abajo de Barrancabermeja) y en el Kilómetro 543 (aguas abajo de Bocas Rosario hasta Sitio Nuevo). Se prevé que la condición antes descrita se normalice a finales del mes de marzo. Por ésta situación, se recomienda a los usuarios, estar atentos a la información diaria emitida por las diferentes Capitanías de Puertos e Intendencias Fluviales, en las áreas de influencia, debido a que se siguen reportando restricciones en la navegación.

ALERTA NARANJA: DESLIZAMIENTOS DE TIERRA

Se pronostica amenaza moderada a alta por deslizamientos de tierra en áreas inestables de los siguientes municipios:

Antioquia: Carmen de Viboral, La Unión
Caldas: Samaná.
Cauca: El Tambo, Rosas, Argelia.

Especial atención en la vía Cali – Buenaventura (Valle del Cauca)

ALERTA NARANJA: INCENDIOS DE LA COBERTURA VEGETAL

Amenaza alta de ocurrencia de incendios de la cobertura vegetal en zonas de bosques, cultivos y pastos, localizados en los siguientes municipios y sectores aledaños:

Antioquia: Alejandría, Santa Rosa de Osos.
Boyacá: Almeida, Chivor, Guateque, Guayatá, Labranzagrande, Somondoco, Sutatenza, Tunja.
Huila: Colombia

Especial atención ameritan Parque Nacional Natural El Cocuy, Parque Nacional Natural Paramillo.

REGION ORINOQUIA

ALERTA ROJA: INCENDIOS DE LA COBERTURA VEGETAL

Amenaza muy alta de ocurrencia de incendios de la cobertura vegetal en zonas de bosques, cultivos y pastos, localizados en los siguientes municipios y sectores aledaños:

Arauca: Arauca, Arauquita, Cravo Norte, Fortul, Puerto Rondón, Tame
Casanare: Aguazul, Chámeza, Hato Corozal, La Salina, Nunchía, Orocué, Paz de Ariporo, Pore, Recetor, Sácama, San Luis de Palenque, Támara, Trinidad, Yopal
Meta: Acacias, Cumaral, Fuente de Oro, Granada, Mapiripán, Puerto Concordia, Puerto Lleras, Restrepo, San Juan de Arama, Villavicencio, Vistahermosa.
Vichada: Puerto Carreño.

ALERTA NARANJA: INCENDIOS DE LA COBERTURA VEGETAL

Amenaza alta de ocurrencia de incendios de la cobertura vegetal en zonas de bosques, cultivos y pastos, localizados en los siguientes municipios y sectores aledaños:

Meta: El Castillo, Guamal, La Macarena, Lejanías, Mesetas, Puerto Rico, San Martín, Uribe
Guaviare: Calamar, El Retorno, Miraflores, San José del Guaviare.
Vichada: Cumaribo

Especial atención ameritan Parque Nacional Natural Sierra de La Macarena.

ALERTA NARANJA: CRECIENTES SÚBITAS RÍO ARAUCA

A la altura del municipio de Saravena (Arauca) en la estación Puente Lleras se registró una creciente súbita en horas de la noche alcanzando un nivel de 2.58 m, que se vio reflejada a la altura del municipio de Alcaraván (Arauca) donde alcanzó un nivel de 6.53 m. Debido al tránsito de la onda de creciente los niveles pueden alcanzar valores altos, por lo que se recomienda prestar especial atención a las poblaciones ribereña localizadas en sectores bajos. No se descartan nuevos ascenso dada la probabilidad de lluvia a lo largo de la cuenca.

REGIÓN PACÍFICA

ALERTA NARANJA: DESLIZAMIENTOS DE TIERRA

Se pronostica amenaza moderada a alta por deslizamientos de tierra en áreas inestables de los siguientes municipios:

Choco: El Cantón de San Pablo, Bahía Solano, Nuquí, Istmina, Río Quito, Cértegui,
Nariño: Barbacoas, Cumbitara, Samaniego, Albán, y Ricaurte

REGIÓN AMAZÓNICA

ALERTA NARANJA: INCENDIOS DE LA COBERTURA VEGETAL

Caquetá: San Vicente del Caguán
Putumayo: Puerto Leguízamo

MAR CARIBE

ALERTA ROJA: OLEAJE Y VIENTO

En amplios sectores en Alta Mar para el día de hoy se prevén condiciones de peligro para la travesía en pequeñas embarcaciones por cuenta del oleaje que variará entre 2.0 - 4.0 metros y el viento que oscilará entre 20 - 30 nudos (37 - 56 km/h) con probabilidad de rachas mayores. Se recomienda a usuarios consultar con las Capitanías de puerto al transitar por el área. En el litoral Caribe colombiano especialmente sobre el Centro y Occidente se presentan vientos entre los 20 y 25 nudos (37 - 46 km/h), con ráfagas de hasta 30 nudos (57 km/h), la altura del oleaje oscilará entre los 2,5 y 4,5 metros a lo largo de todo el litoral, presentándose las máximas alturas sobre la parte central. Se recomienda extremar las medidas de seguridad para el flujo de bañistas en las playas por fuerte viento y oleaje.

ALERTA AMARILLA: PLEAMARES

Hasta el día de mañana 3 de marzo del presente año, se espera una de las pleamares más significativas del mes en el Archipiélago de San Andrés y Providencia, y entre el 2 y el 7 de marzo se espera una de las pleamares más significativas del mes en el litoral Caribe colombiano. Se sugiere a habitantes costeros estar atentos a la evolución del fenómeno.

OCEANO PACÍFICO

ALERTA AMARILLA: TIEMPO LLUVIOSO

En amplios sectores del Centro y Sur de la zona marítima nacional y en litoral de la costa Sur prevalecerán las condiciones lluviosas durante la jornada, por lo que se sugiere a usuarios de embarcaciones de poco calado consultar con las Capitanías de puerto antes de zarpar.

ALERTA ROJA. PARA TOMAR ACCIÓN Advierte a los sistemas de prevención y atención de desastres sobre la amenaza que puede ocasionar un fenómeno con efectos adversos sobre la población, el cual requiere la atención inmediata por parte de la población y de los cuerpos de atención y socorro. Se emite una alerta sólo cuando la identificación de un evento extraordinario indique la probabilidad de amenaza inminente y cuando la gravedad del fenómeno implique la movilización de personas y equipos, interrumpiendo el normal desarrollo de sus actividades cotidianas.

ALERTA NARANJA. PARA PREPARARSE Indica la presencia de un fenómeno. No implica amenaza inmediata y como tanto es catalogado como un mensaje para informarse y prepararse. El aviso implica vigilancia continua ya que las condiciones son propicias para el desarrollo de un fenómeno, sin que se requiera permanecer alerta.

ALERTA AMARILLA. PARA INFORMARSE Es un mensaje oficial por el cual se difunde información. Por lo regular se refiere a eventos observados, reportados o registrados y puede contener algunos elementos de pronóstico a manera de orientación. Por sus características pretéritas y futuras difiere del aviso y de la alerta, y por lo general no está encaminado a alertar sino a informar.

CONDICIONES NORMALES La información que se suministra se encuentra dentro de los rangos normales.

°C: grados Celsius

m: metros

mm: milímetros

KPH: kilómetros por hora

GOES: Geostationary Operational Environmental Satellites (Satélite Geoestacionario Operacional Ambiental).

Ricardo LOZANO PICÓN, Director General
María Teresa MARTÍNEZ GÓMEZ, Jefe Oficina de Pronósticos y Alertas
Juan Francisco ALAMEDA VIVEROS, Coordinador de Alertas Ambientales

Profesionales en turno:

Gloria LEÓN, Costanza ROCERO, Mónica CUELLAR, Ruth Nancy LOPEZ..

Internet: <http://www.ideam.gov.co>

Correo electrónico servicio@ideam.gov.co * alertasideam@ideam.gov.co

Carrera 10 N° 20 - 30 ** Piso 9, Bogotá, D.C.

Teléfono: 3421586.